

# iAeris

## iAeris1 室內空氣品質偵測器



※使用本產品前請詳細閱讀使用手冊

使用手冊

[www.sysinnotec.com](http://www.sysinnotec.com)

**sysinno**

# 包裝內容物

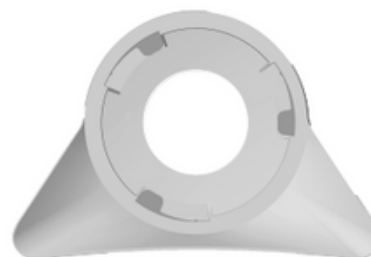
- iAeris 主機
- 變壓器
- 主機立架
- 壁掛架

## 產品外觀 / 功能

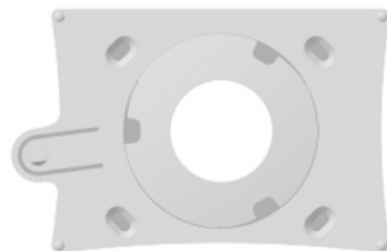
■ 主機正面



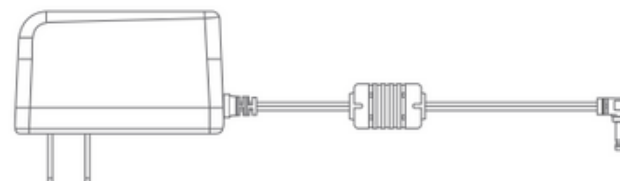
■ 主機立架



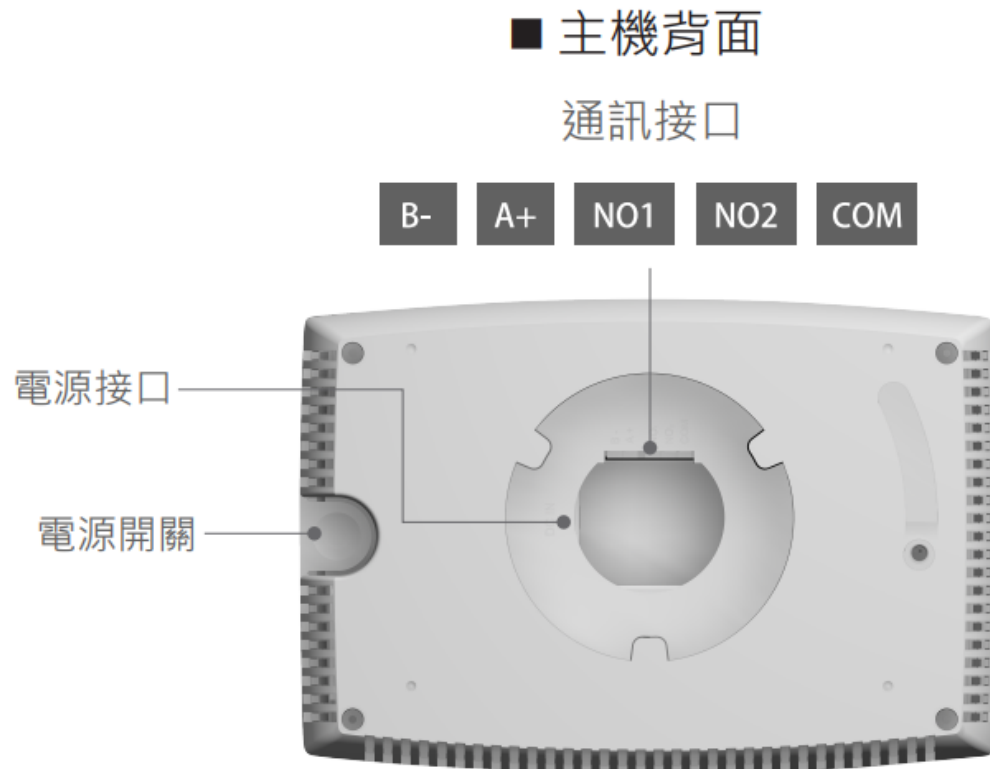
■ 壁掛架



■ 變壓器

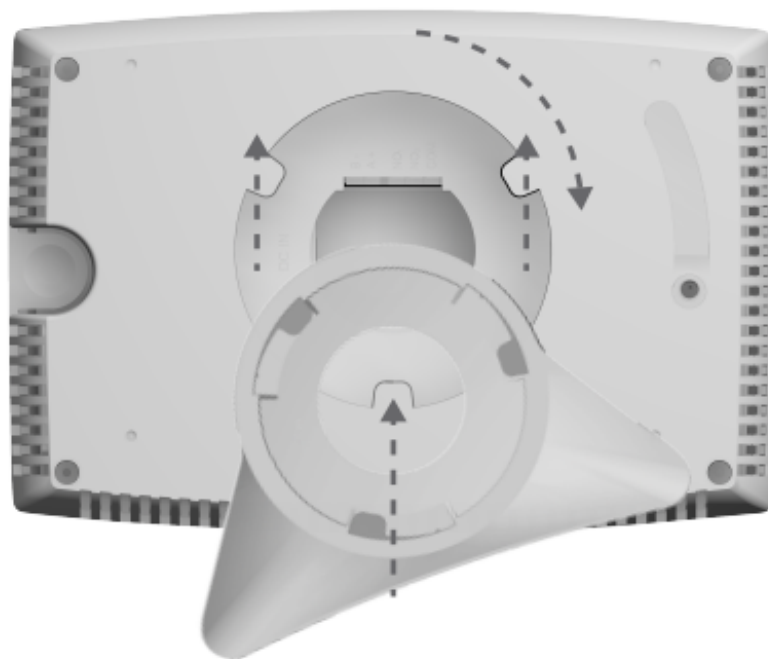


# 產品外觀 / 功能



- B- & A+ : 通訊介面RS485接點
- NO1 & NO2 (COM為其共地接點) : 產品出廠前依客戶參數需求可設定兩組乾接點, 在該指定參數高於設定警示值時, 透過乾接點可分別啟動外部連結之對應設備。

## ■ 立架拆裝

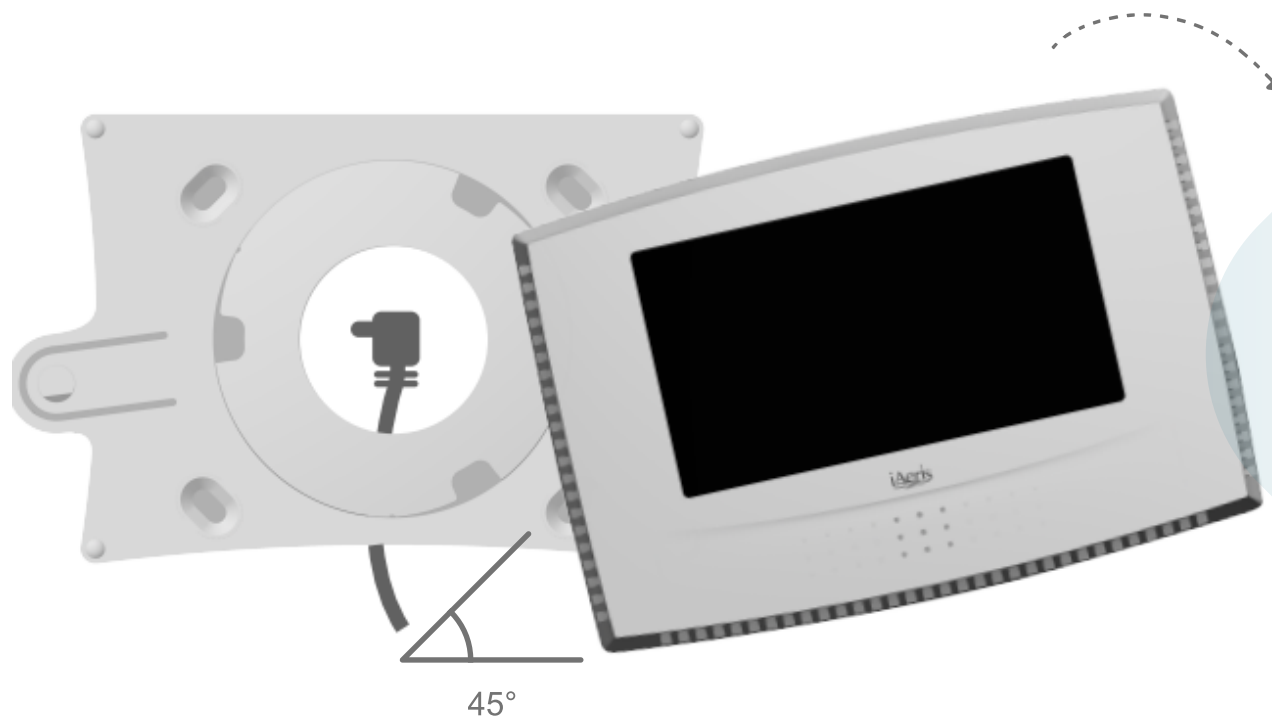


1. 依照圖示, 將立架上的缺口分別對準主機背面的卡榫
2. 依照順時針方向旋轉立架即可安裝完成

# 快速安裝指南

安裝高度建議裝設在人體呼吸範圍高度 (建議高度1.5~2.5m)

## ■ 壁掛架裝置

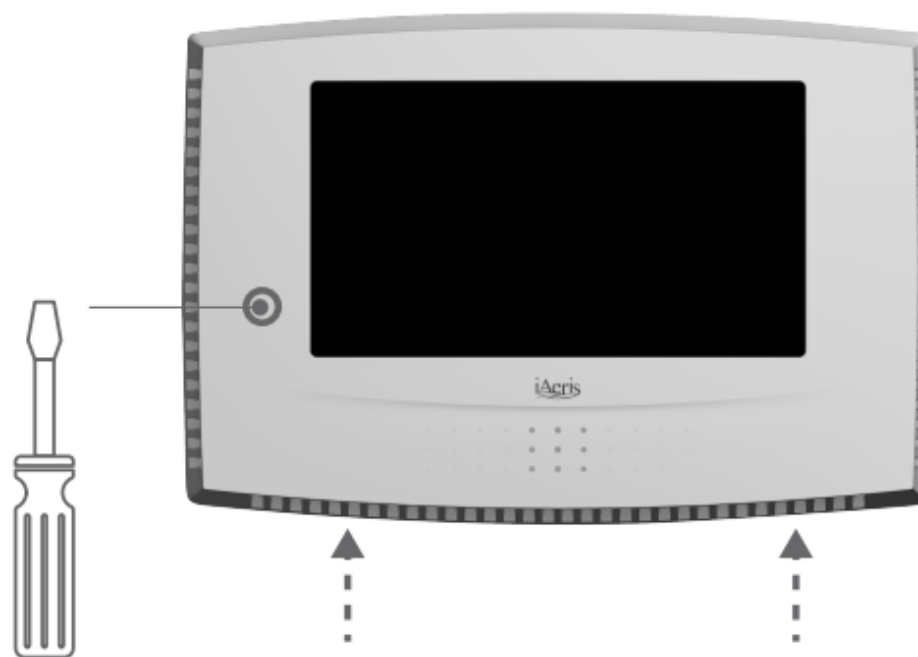


1. 依照圖示, 將電源線連同壁掛架固定在牆上
2. 將主機先逆時針旋轉45度角方向對準壁掛架卡榫
3. 主機順時針旋轉即可固定完成

# 快速安裝指南

安裝高度建議裝設在人體呼吸範圍高度 (建議高度1.5~2.5m)

## ■ 壁掛架拆裝



1. 依照圖示箭頭處，雙手同時上壓隱藏式卡榫即可取下表面蓋板
2. 螢幕左側處小圓孔插入螺絲起子，同時逆時針旋轉45度主機即可取下

# 操作介面

## ■ 操作介面



# 設定裝置

## ■ 設定裝置

於主畫面下選擇設定按鈕，可以進入子頁面中設定各項參數。



設定螢幕亮度與待機時間



設定日期與時間



# 設定裝置



設定提示標準

回復原廠設定值

TVOC ppm	0.56	PM10 µg/m <sup>3</sup>	75
CO2 ppm	1000	PM2.5 µg/m <sup>3</sup>	35
CO ppm	9	溫度 ℃	50.0
甲醛 ppm	0.08	濕度 %	90

增加  
減少

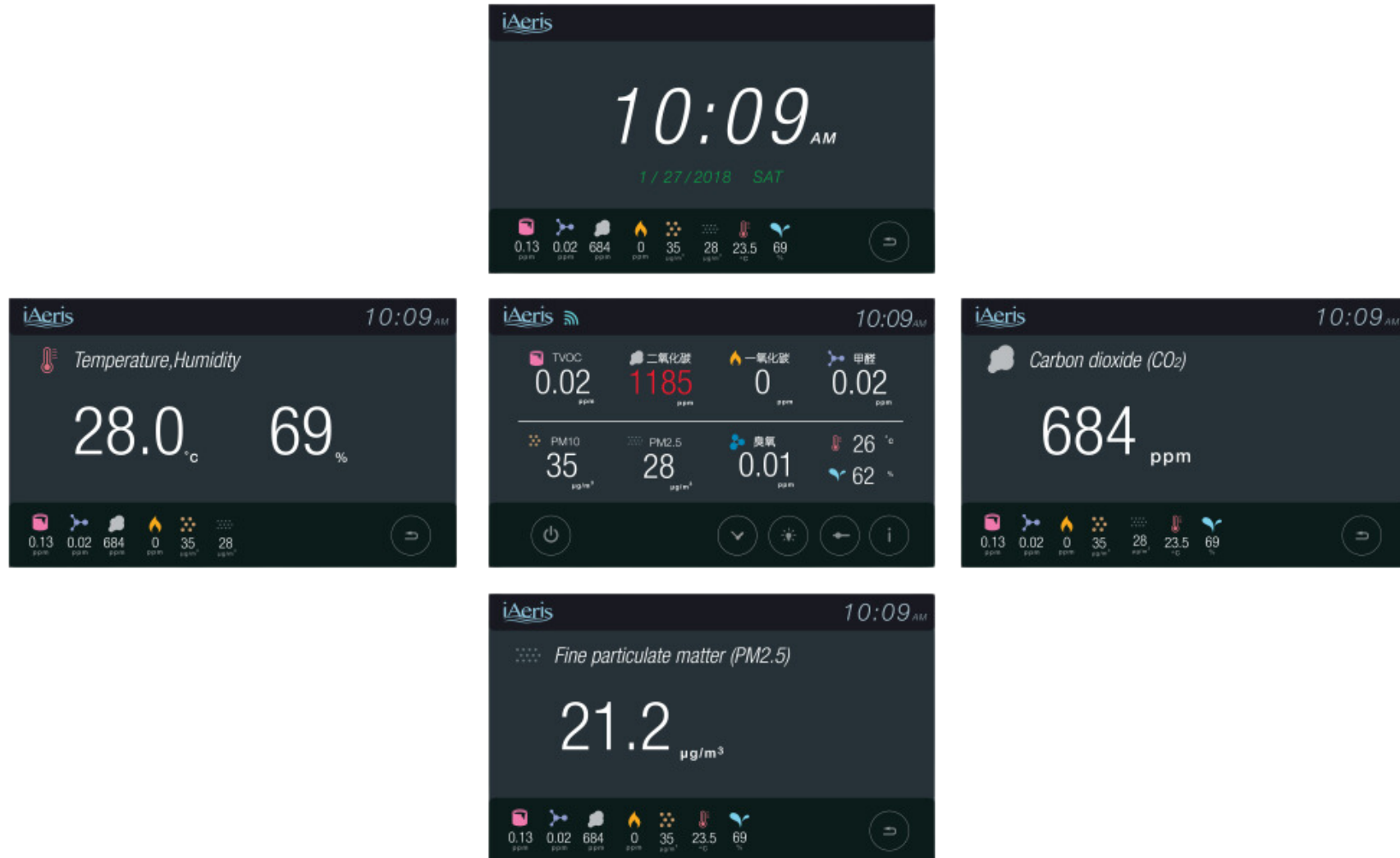
取消  
確定

設定各參數提示標準

# 設定裝置

## 主題畫面變更

本產品設計使用觸控螢幕，點選螢幕上的時間或是環境感測因子即可更換主題畫面



# WiFi 設定流程 (WiFi 機種適用)

## 1. 連接你的iAeris 裝置

1.

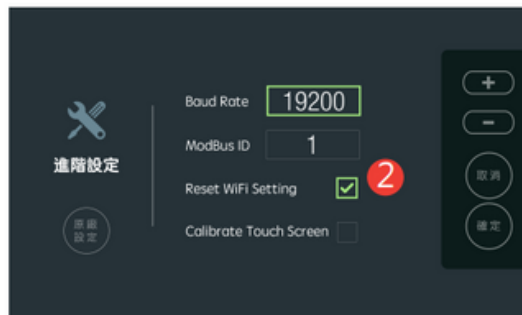
持續按壓主機背面的電源開關10秒，iAeris將進入進階設定畫面。



電源開關

2.

在進階設定畫面內勾選 Reset WiFi Setting，再點擊確定後，iAeris將重新啟動並進入WiFi 設定狀態。



3.

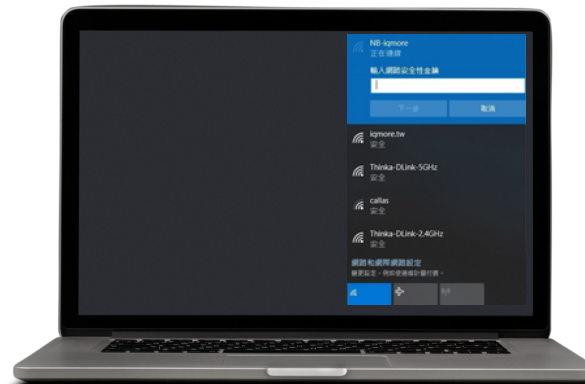
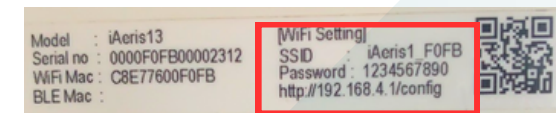
打開電腦或是手機的WiFi搜尋裝置，找到iAeris裝置，裝置名稱黏貼在主機背面貼紙



WiFi熱點名稱黏貼在主機背面貼紙

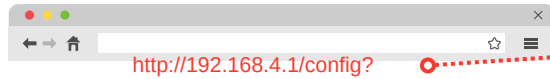
SSID: iAeris\_XXXX

Password 1234567890



# 無線網路 (WiFi) 設定流程 (WiFi 機種適用)

## 2. 使用電腦或手機的網路瀏覽器



**http://192.168.4.1/config?**

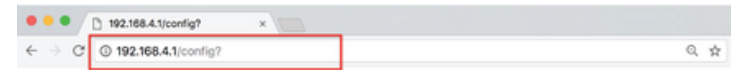
1. 在網址欄位輸入網路位址  
http://192.168.4.1/config? 進入設定畫面

2. 選擇你要連結的 AP  
**!** 請注意此處AP 為用戶的AP ,  
sysinno-test 只為示意. 根據用戶的  
AP 所顯示 AP 會有不同

3. 輸入密碼  
**!** 請注意此處密碼為用戶的密碼 . 而非  
上一頁的 1234567890

4. 選項勾選 Upload Cloud / ModBust-TCP /DHCP  
個別選項說明請閱讀右側說明

5. 完成設定，點選「Accept」



### iAeris WiFi Setting

Scan WiFi AP: sysinno-test

Enter SSID: sysinno-test

Enter Password:

Upload Cloud  ModBus-TCP

DHCP

Accept

Upload Cloud 勾選，表示可連接外網並允許上傳資料至雲端平台

ModBus-TCP 勾選表示透過Modbus-TCP(port 502)通訊

DHCP **勾選DHCP 表示由AP/Router配發IP**

DHCP **取消勾選DHCP，指派固定IP設定畫面**

IP Address: 192.168.0.200

Gateway: 192.168.0.1

Subnet Mask: 255.255.255.0

# 無線網路 (WiFi) 設定流程 (WiFi 機種適用)

6 等待設定完成後，系統將重新啟動

## 6 IAQ WiFi Setting

Please Wait Device Reboot!!

7 設定完成後，設備會重新開機  
點選WiFi按鈕進入WiFi 連線狀態頁面

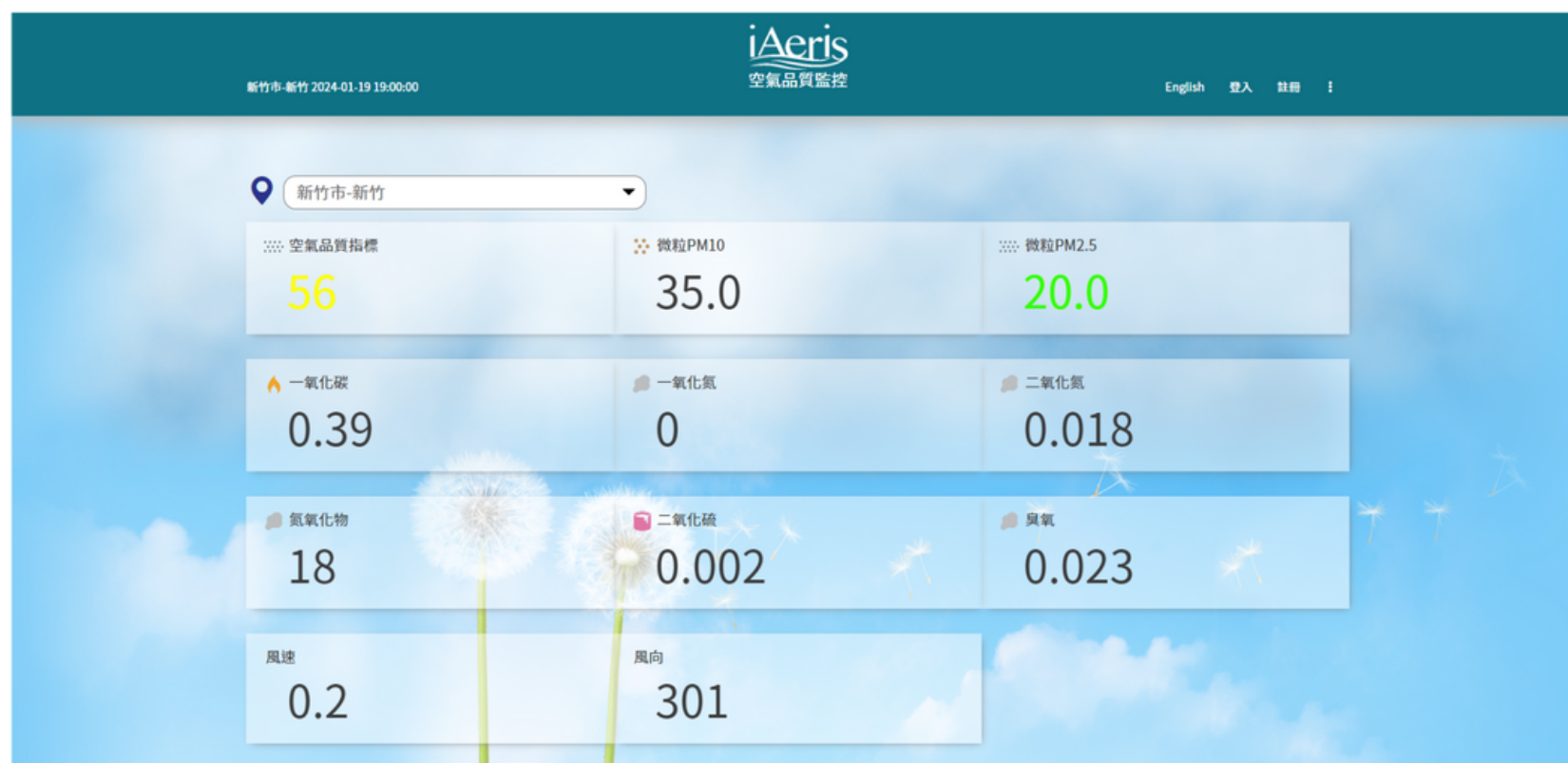
8 WiFi 連線狀態頁面會顯示連線資訊  
如果顯示 NG , 請回到步驟 1 重新進行設定



# 雲端平台介面說明 (選配)

打開瀏覽器進入 <http://xsize.net/iaeris/login.hph>

\* 尚未登入之前，畫面將顯示距離所在地最近的環保署測站數據



# 雲端平台介面說明 (選配)

## 註冊帳戶



MOBILEVAN-頂何厝 (入城) 1970-01-01 07:00:00

iAeris  
空氣品質監控

English 登入 註冊

註冊帳號

帳號, 請輸入註冊Email

密碼, 密碼10個以上英文、數字

確認密碼, 再次輸入密碼

會員名稱, 請輸入名稱

請選擇裝置類型



# 雲端平台登入首頁

- 註冊登入完成後即顯示所選定機器的環境偵測值
- 感測器每六分鐘會上傳一次資料至雲端平台





# 歷史資料趨勢曲線

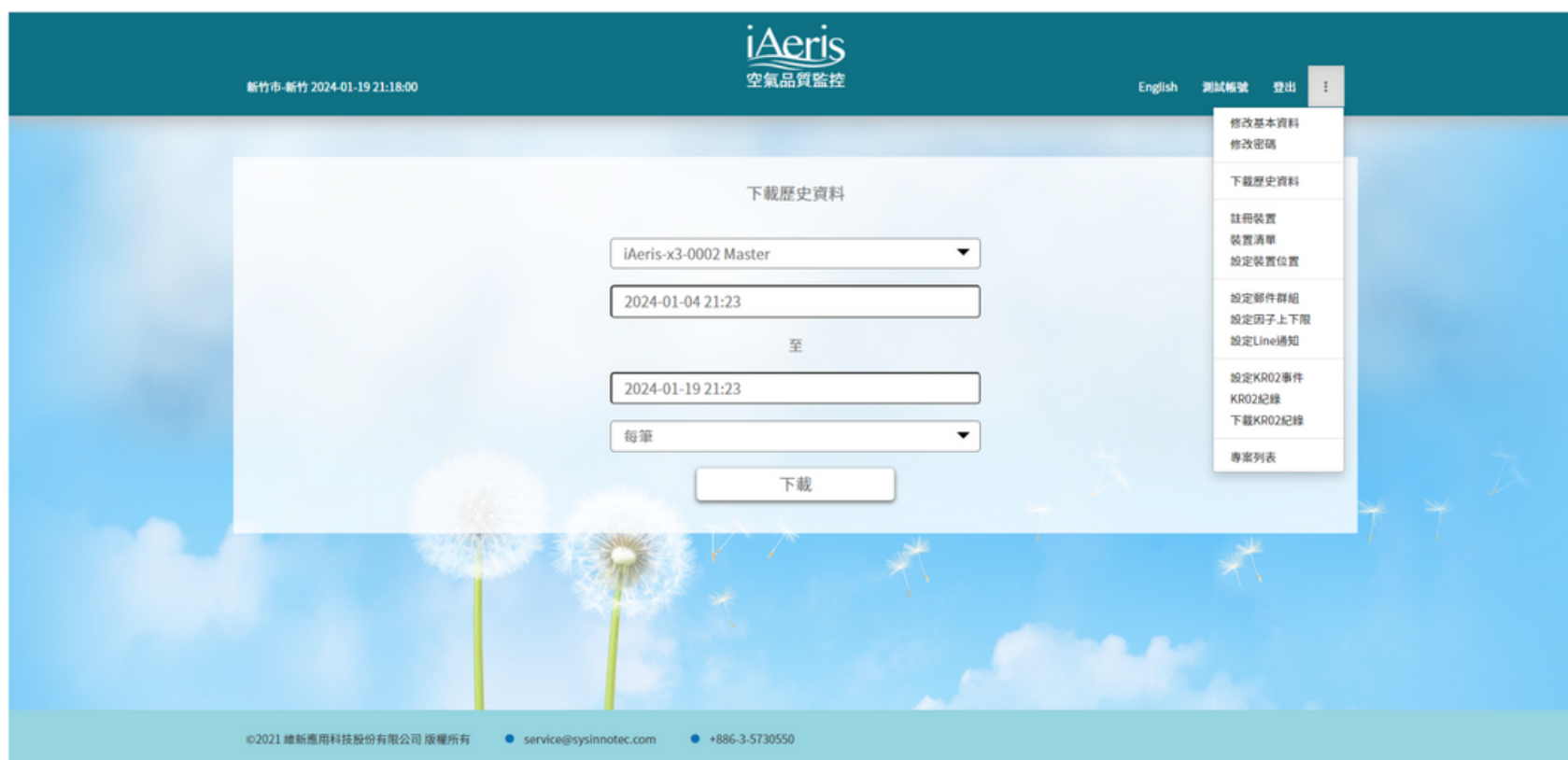
- 於首頁畫面直接點選 環境感測因子，即可進入歷史曲線介面

- 本頁面已換算為每小時平均值，並可顯示連續五天的資訊



# 客戶專區功能說明

- 雲端平台提供多項客戶使用功能，方便資料記錄與管理
- 服務到期日屆滿前，請提前與購買設備經銷商購買使用年限，以便繼續使用下載歷史資料之功能



為了確保準確度，我們建議封閉空間面積至少200 平方米 (約 60 坪) 佈置一台  
例如

- 每個 200平方米開放空間需要一個偵測器
  - 獨立隔間的會議室或房間需要各一個偵測器
  - 面積超過 200 平方米應應該考慮在整個房間內安裝多個偵測器，以實現最佳覆蓋範圍
  - 同時偵測器建議安裝在室內人員活動區域或換氣 (空調) 設備回風口附近
  - 偵測器的位置應該遠離可操作的窗戶、門、出風口, 至少距離 2 米
- 
- 建議安裝高度為1.5 米至2.5 米
  - 建議偵測器位置距離門、窗、出風口至少 2 米
  - 必須確保機器孔不被遮蔽，保持空氣能良好對流
  - 為確保準確度與使用壽命，不建議吸頂安裝在天花板上

- 本產品僅提供一般室內空氣因子資訊，不能用來確定對任何個人健康之影響，亦不能用來當作消防/火災警報器使用
- 使用本產品時，請遠離熱源處與容易滴水或濺水的地方
- 使用本產品時，應避免在震動或太陽光直射的環境下操作
- 請勿將機器四周通風口遮蔽，保持空氣能良好對流。主機周圍預留一定空間
- 請勿將異物（針狀物、金屬絲、棒狀物）插入空氣通風口，以免影響感測數值接觸內部還可能照成觸電、故障
- 禁止非技術人員進行分拆、改造、修理
- 安裝時請使用正確的接頭及線材，請勿將接頭強行插入連接埠。若因人為操作導致產品損壞，例如插入錯的腳位，則不負保固之責任

#### 【注意】 供電須知

本產品使用內附的電源供應器進行供電。

#### 供電規範

內附的變壓器輸出電壓5V為DC Jack (Ø2.5mm)接頭。

請勿任意改裝或延長電源供應器線材，否則可能造成設備毀損。

#### 乾接點規範

本產品提供兩組獨立乾接點(NO1、NO2)，乾接點為電子式無源常開開關。直流電額定耐電壓為DC 24V 耐電流0.5A，且NO1、NO2 端點電壓必須高於COM 端點電壓。請勿直接使用交流電操作。必須再透過繼電器才可驅動高壓設備。

#### 禁止活線作業

變更電源與連接埠端子時務必先斷電再進行接線設定，等設定完後再重新上電。

#### 【注意】

- 產品可支援全熱交換器以及單向進氣扇。若要確認相容性，於購買本產品前，請洽當地經銷商及當地業務尋求技術支援。
- 不論是RS485或是乾接點輸出，控制的邏輯是固定的，專門為通風設備的控制所設計，請勿用於其他應用。

#### 使用正確的接頭及連接埠

- 請勿將接頭強行插入連接埠。檢查連接埠是否有異物阻塞。如果接頭與連接埠無法輕易接合，可能是因為彼此不相符。請確定接頭與連接埠相符，且接頭已對準與連接埠相對應的正確位置。
- 若因人為操作導致產品損壞，例如插入錯的腳位，則不負保固之責任。